

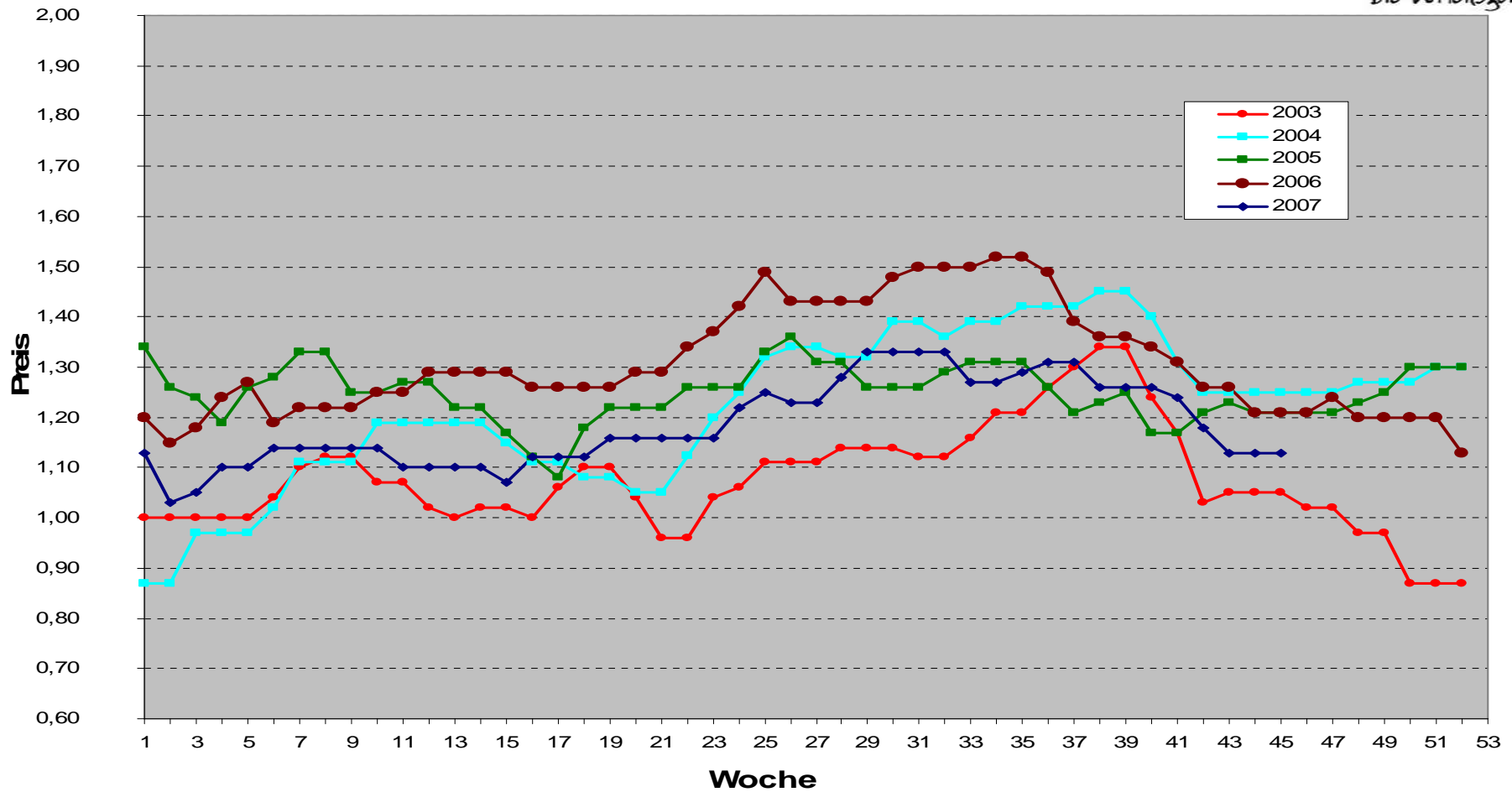
Raus aus der Krise ?

Hans Peter BÄCK, Styriabrid GmbH

Entwicklung am Mastschweinemarkt

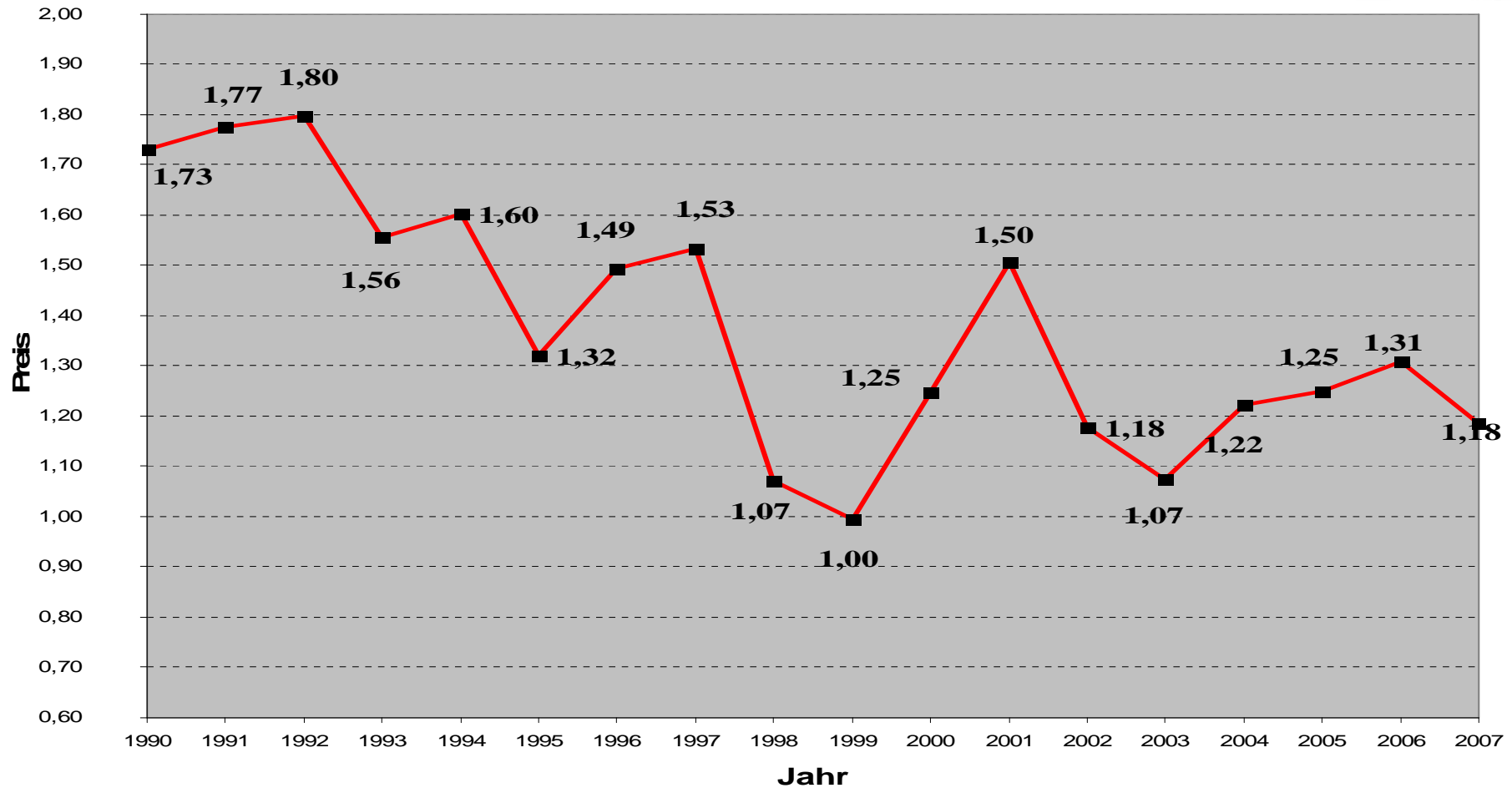
- Starkes Absacken im Oktober
- PLH: 100.000 to Schweinefleisch werden vom Markt genommen.
- Futterkosten
- Erzeugung ist um ca. 3% gewachsen
- Exporte laufen schleppend
- „ungünstiger Dollarkurs“

Basispreise Mast €



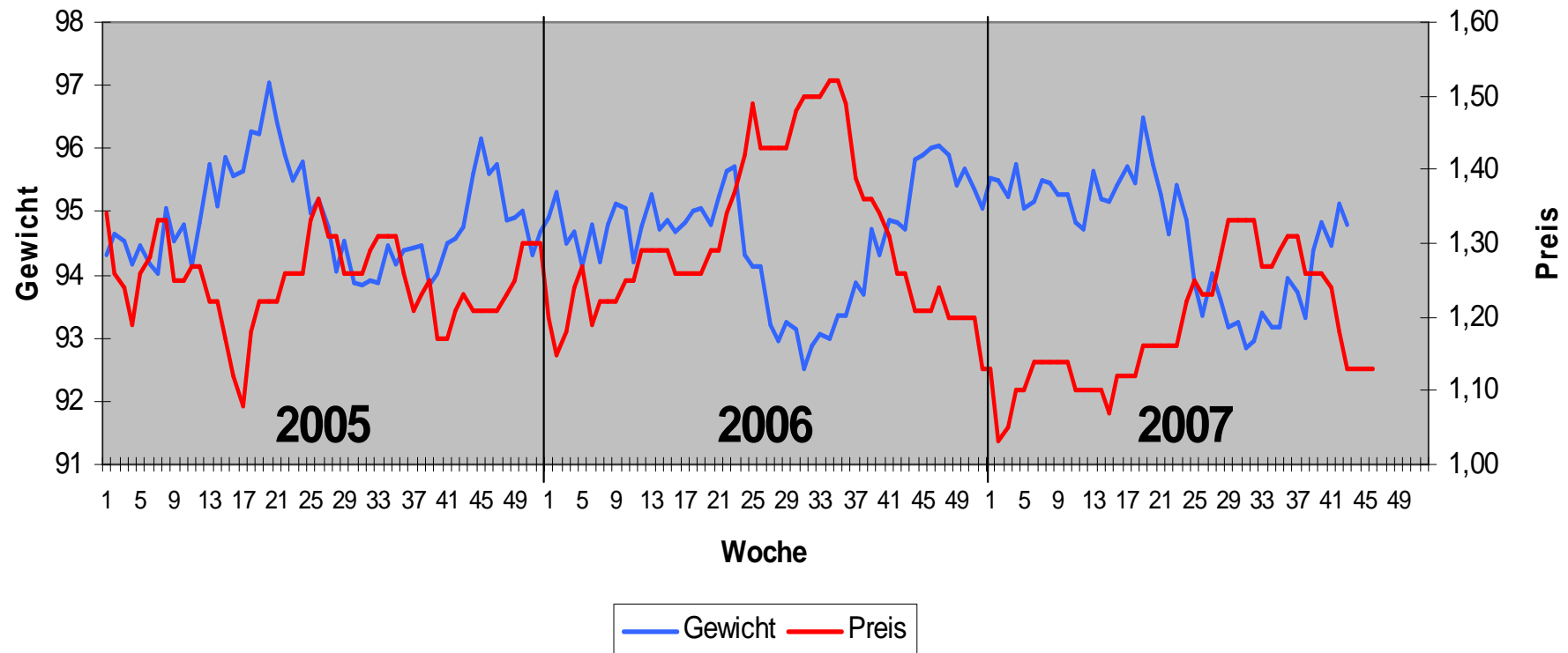
Ø Basispreise Mast €

styria
Die Vorteilsgesellschaft

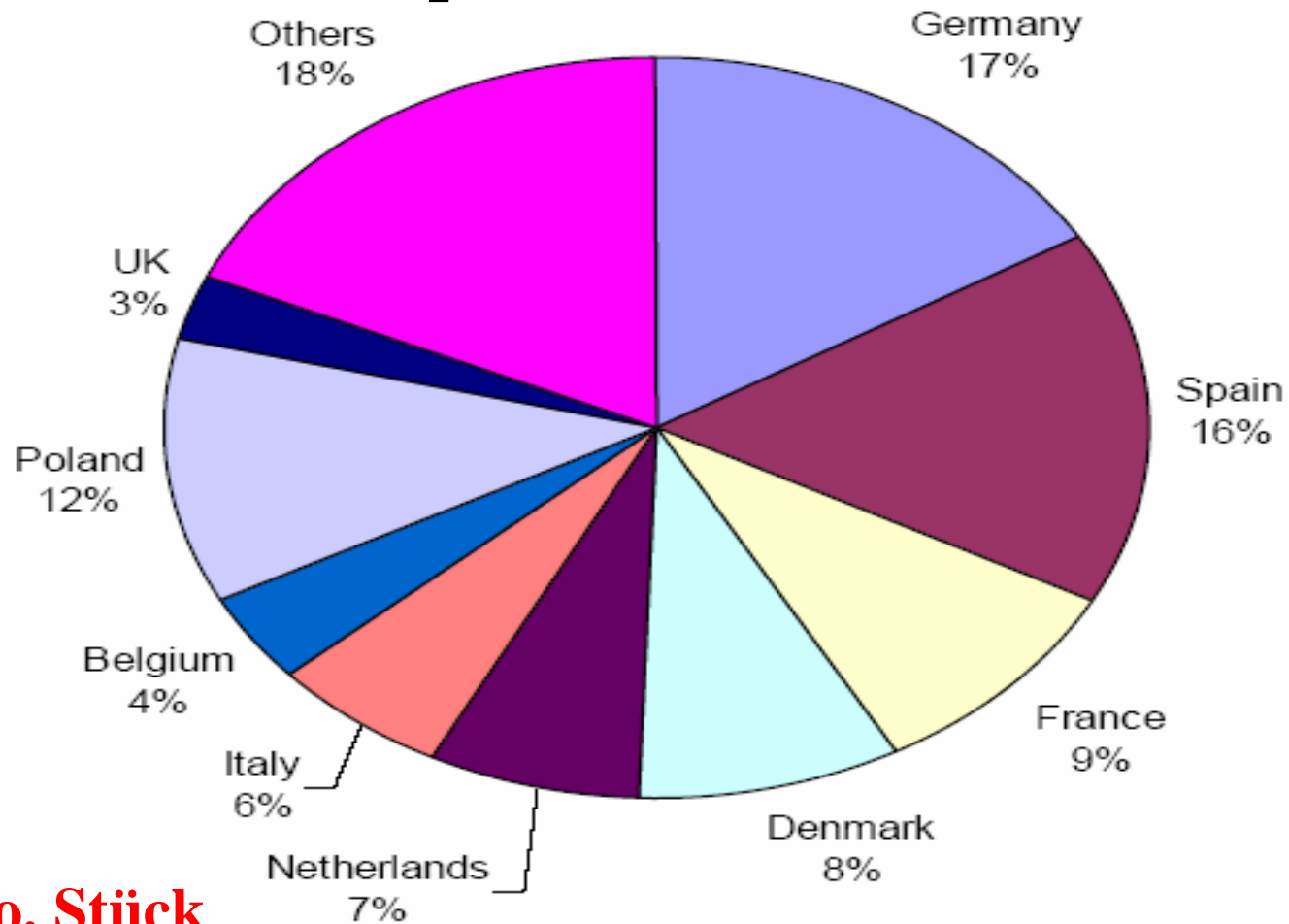


Vergleich Gewicht/Preis

styriabrid GmbH
Die Vorteilsgemeinschaft



Schweineproduktion EU 2006



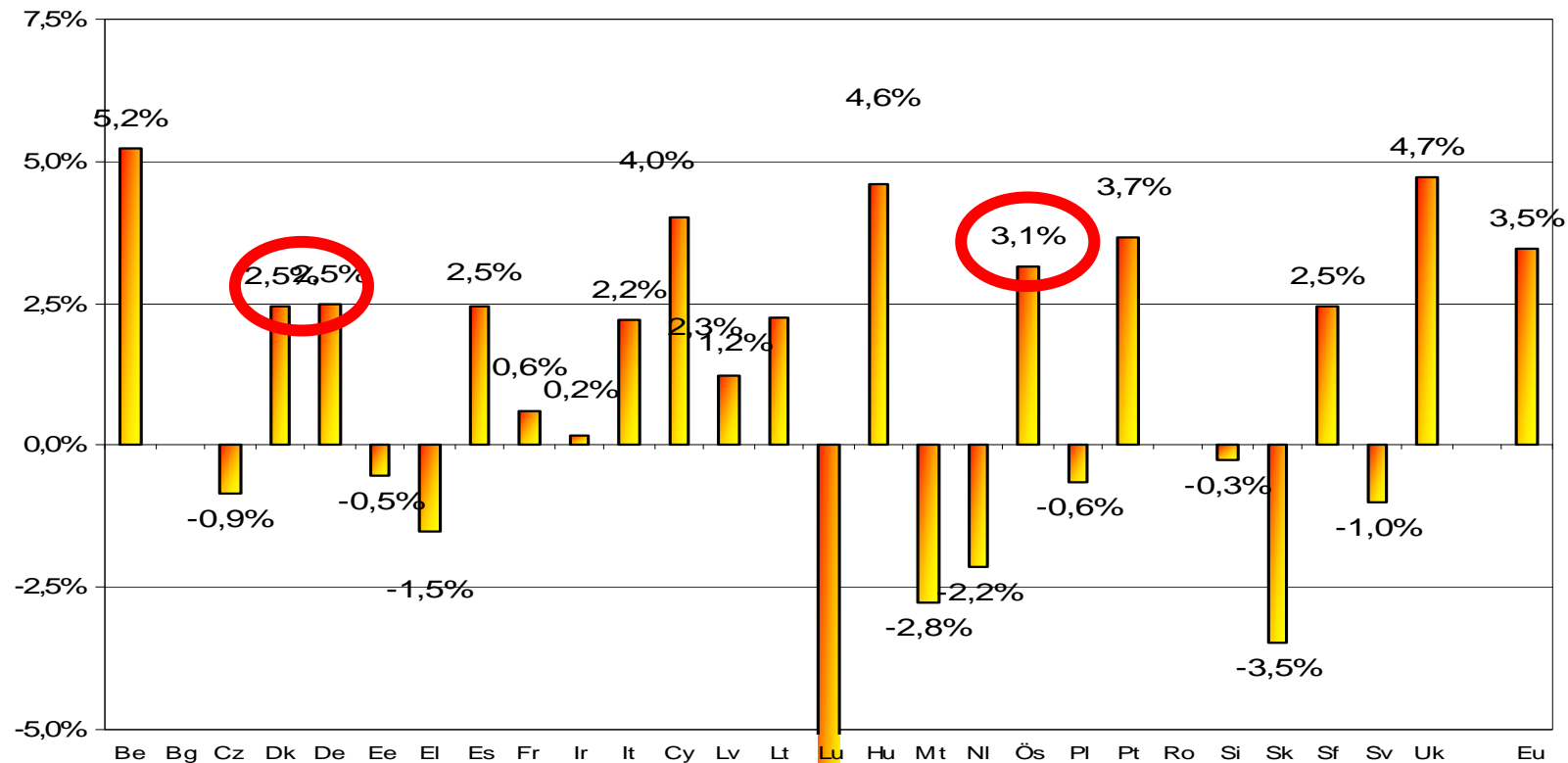
ges. 242 Mio. Stück

Development of the pigment production

2007 compared to 2006

EU 25/ EU 25 = +1,7%

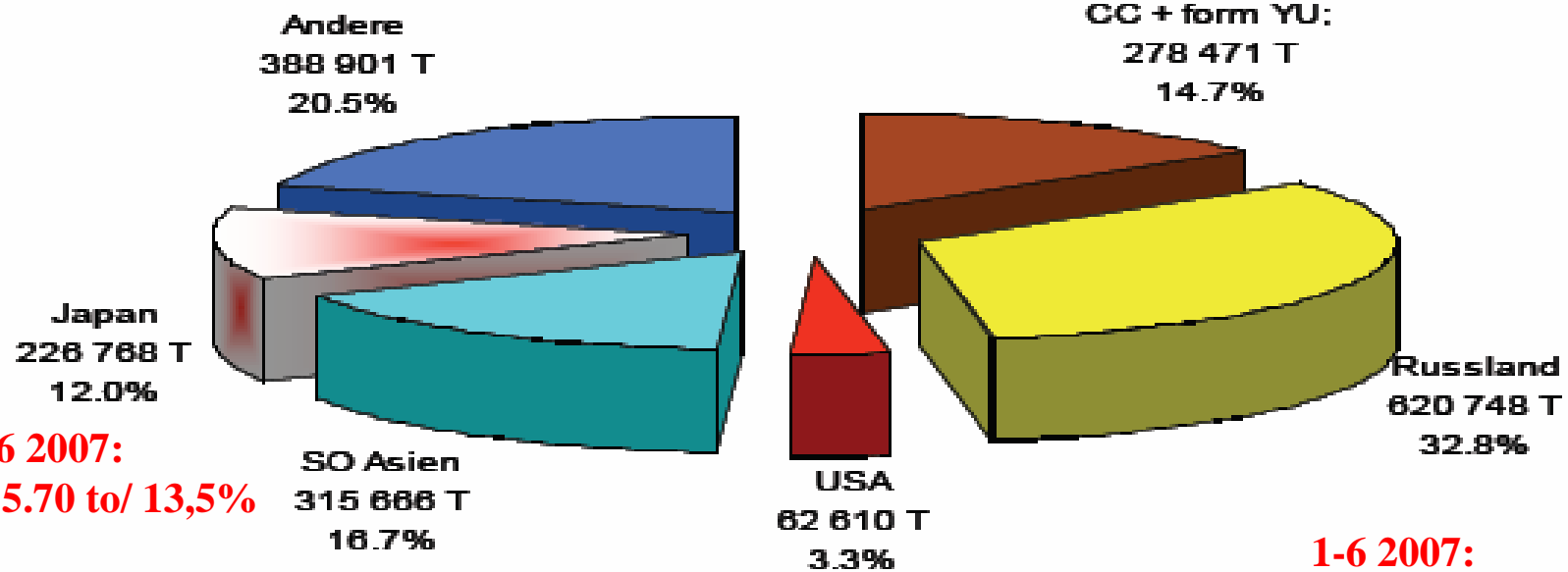
EU 27/EU 25 = +3,5%



EU Schweinefleisch Ausfuhren in 2006 in Mengen insgesamt Periode: Jan - Nov. : 1 893 165 T

1-6 2007:
188.165 to/ 21,9%

1-6 2007:
36.593 to/ 4,3%



1-6 2007:
115.70 to/ 13,5%

1-6 2007:
231.293 to/ 26,9%

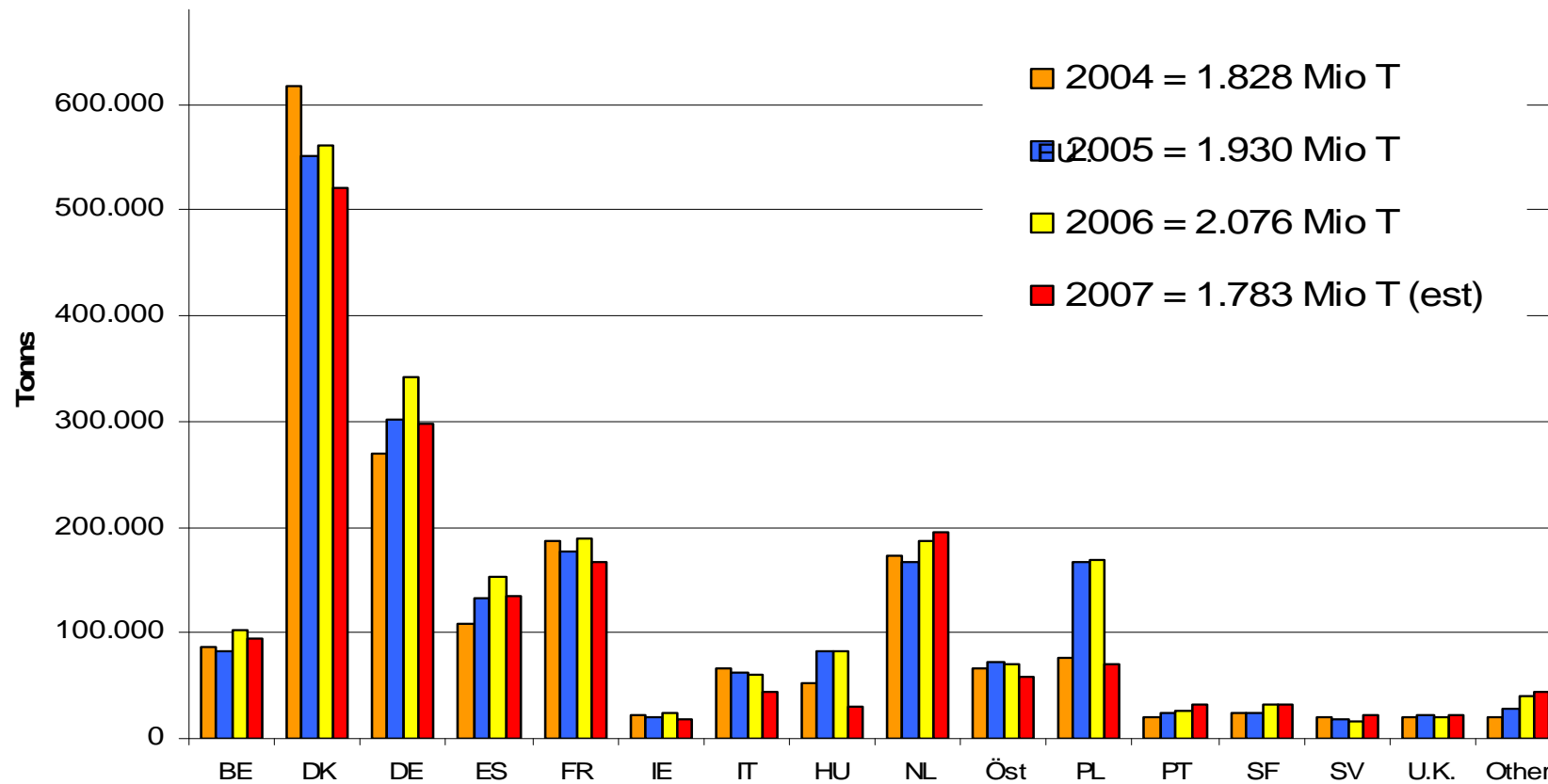
1-6 2007:
33.932 to/ 3,9%

1-6 2007:
245.481 to/ 29,6%

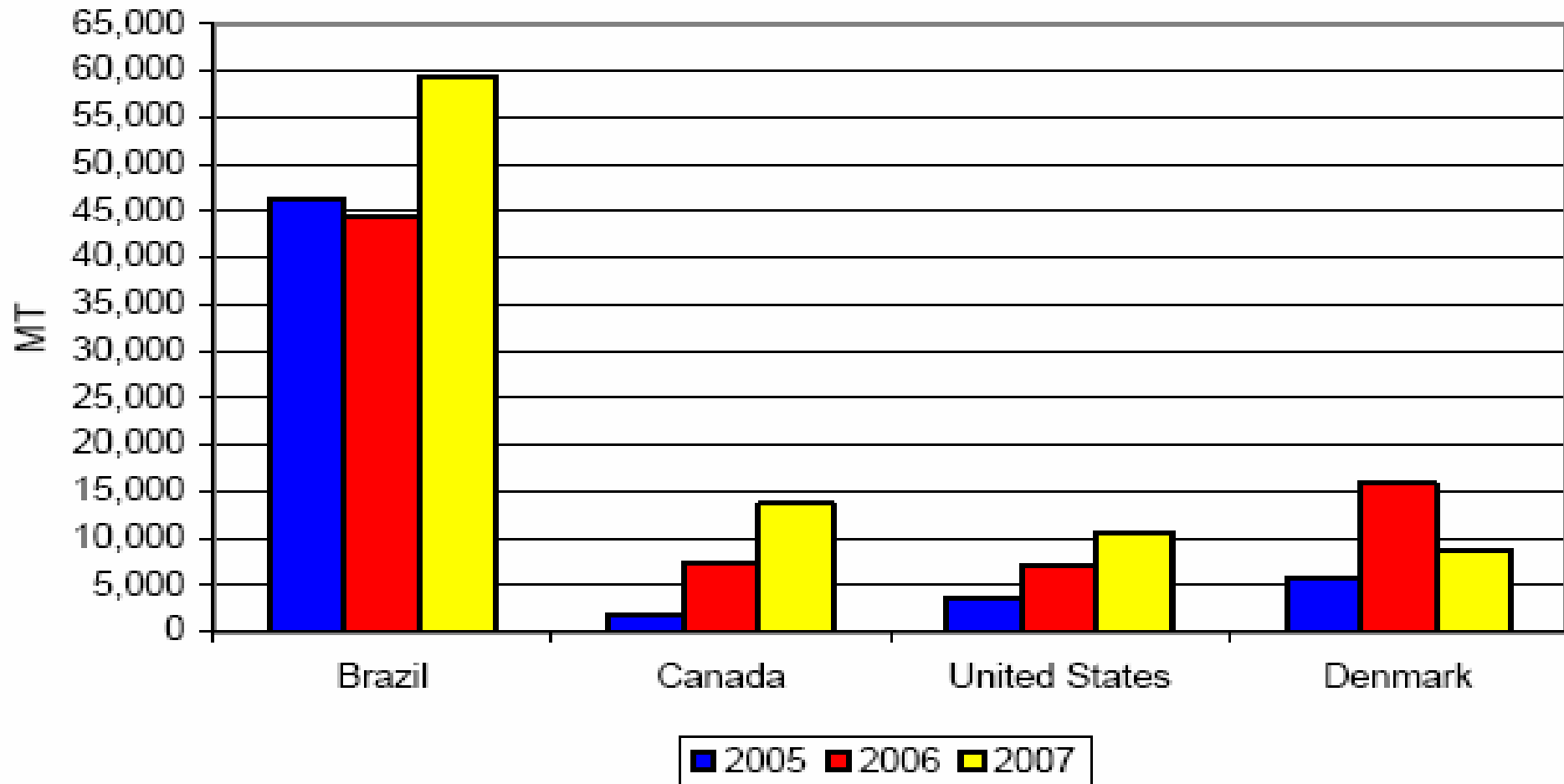
Euro / US Dollar



Breakdown of pigmeat exports to third countries by Member State 2004 - 2007



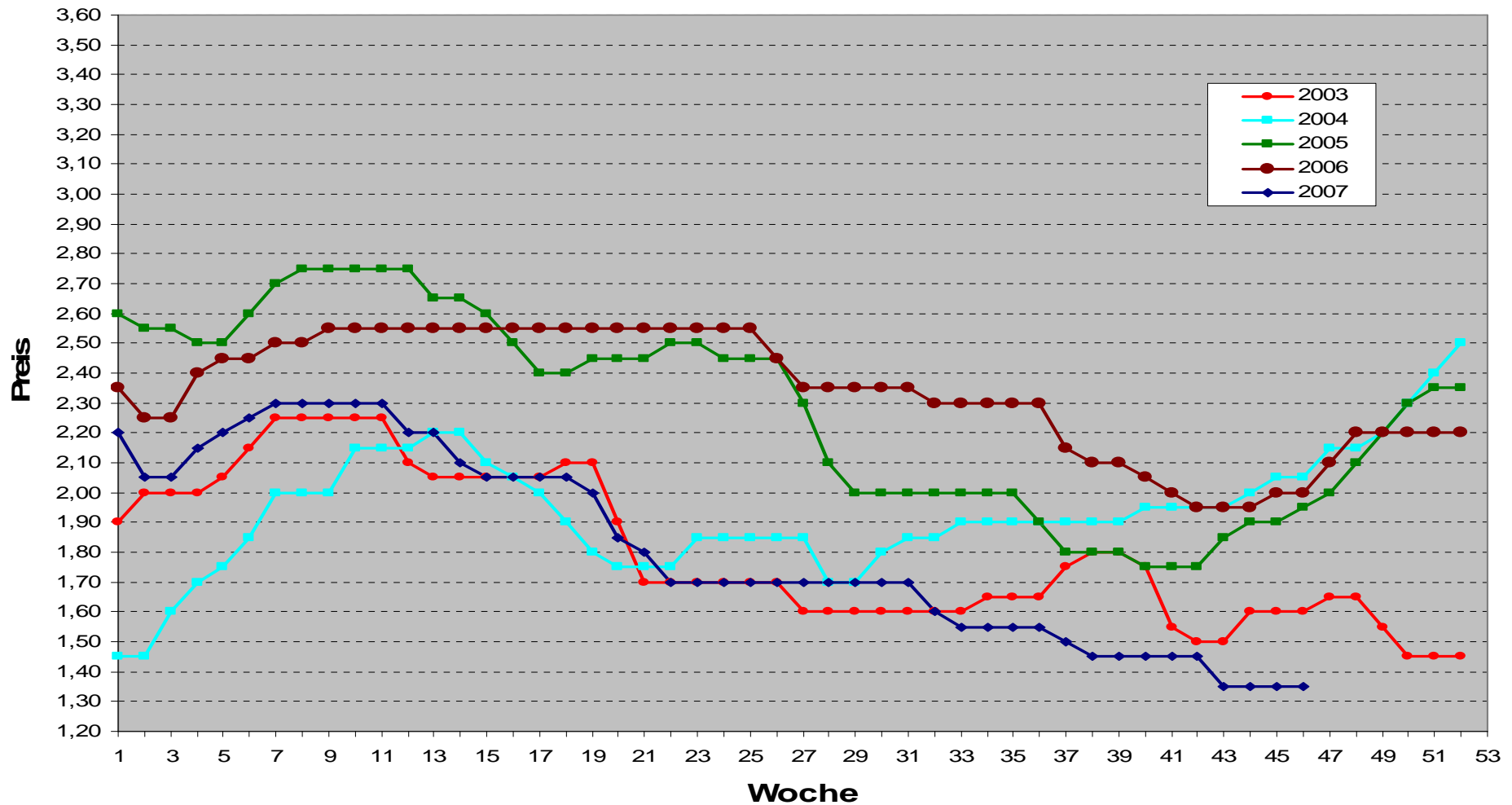
Russia: Jan. - Mar. pork¹ imports, 2005-2007



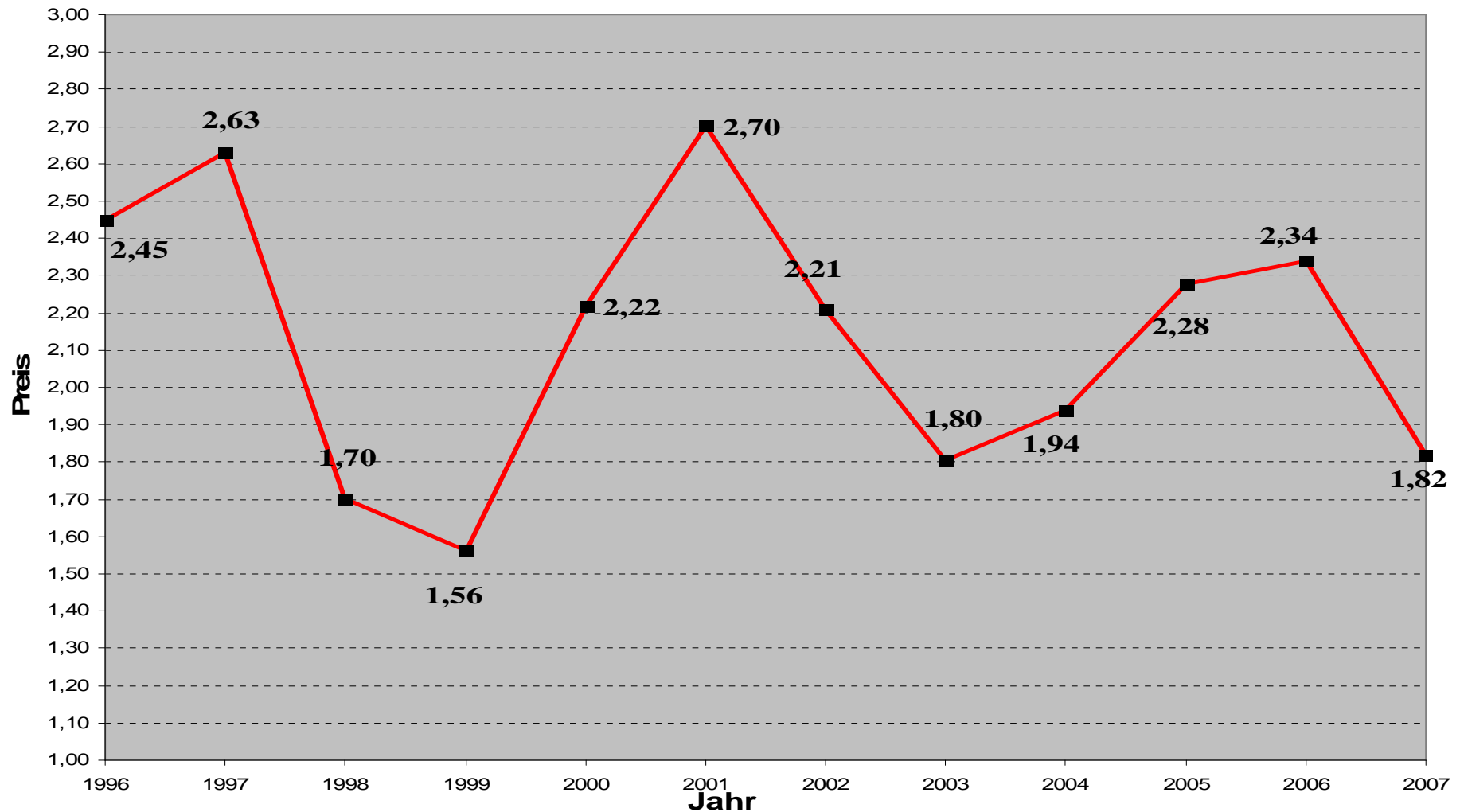
Ferkelmarkt Österreich

- Hauptproduktion in OÖ, NÖ und Steiermark
- Starke regionale Vermarktungsunterschiede
- Steiermark: Zuschussgebiet (Notierungsdifferenz)
- Oberösterreich: relativ ausgeglichene Struktur
- Niederösterreich: starkes Exportgebiet
- Marktdruck aus dem Ausland
- Hohe Futterkosten

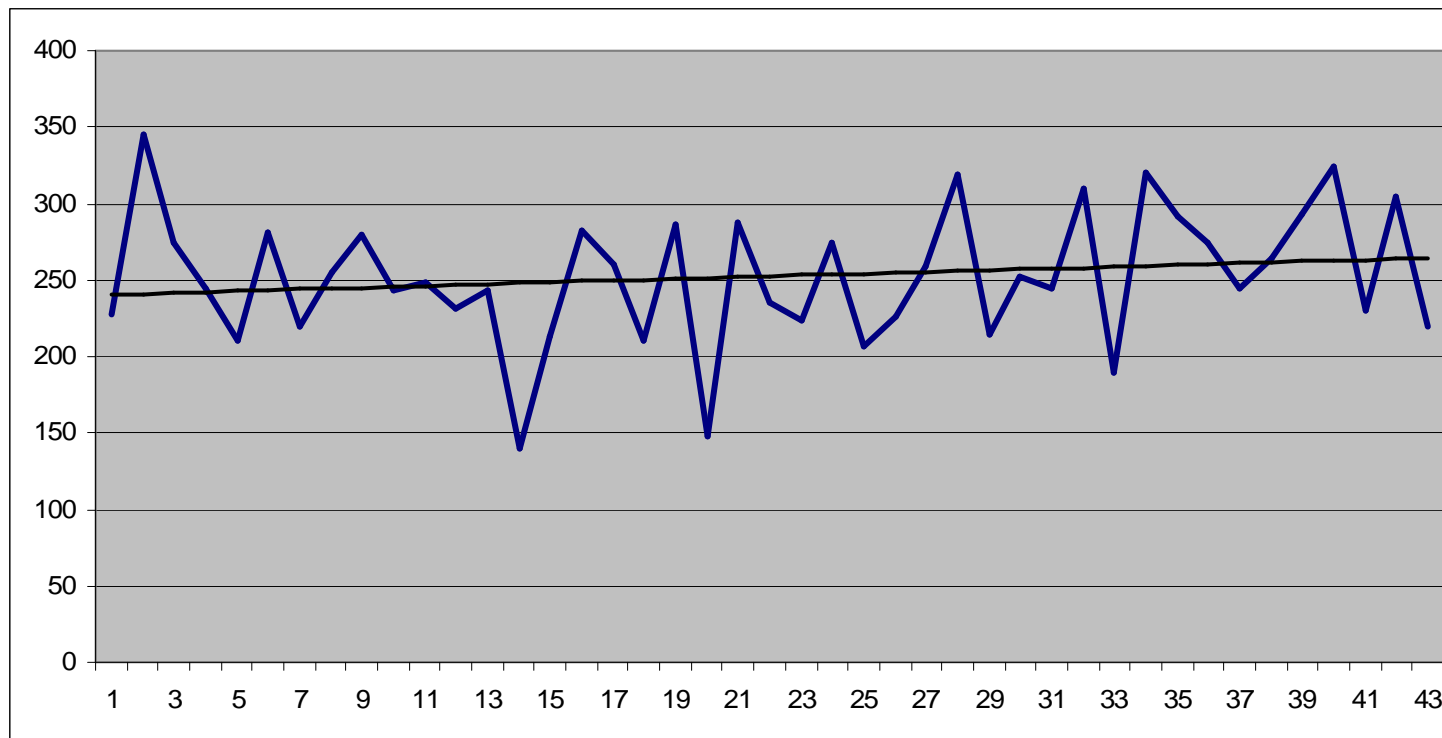
Basispreise Ferkel €



Ø Basispreise Ferkel €



Sauenschlachtungen 2007

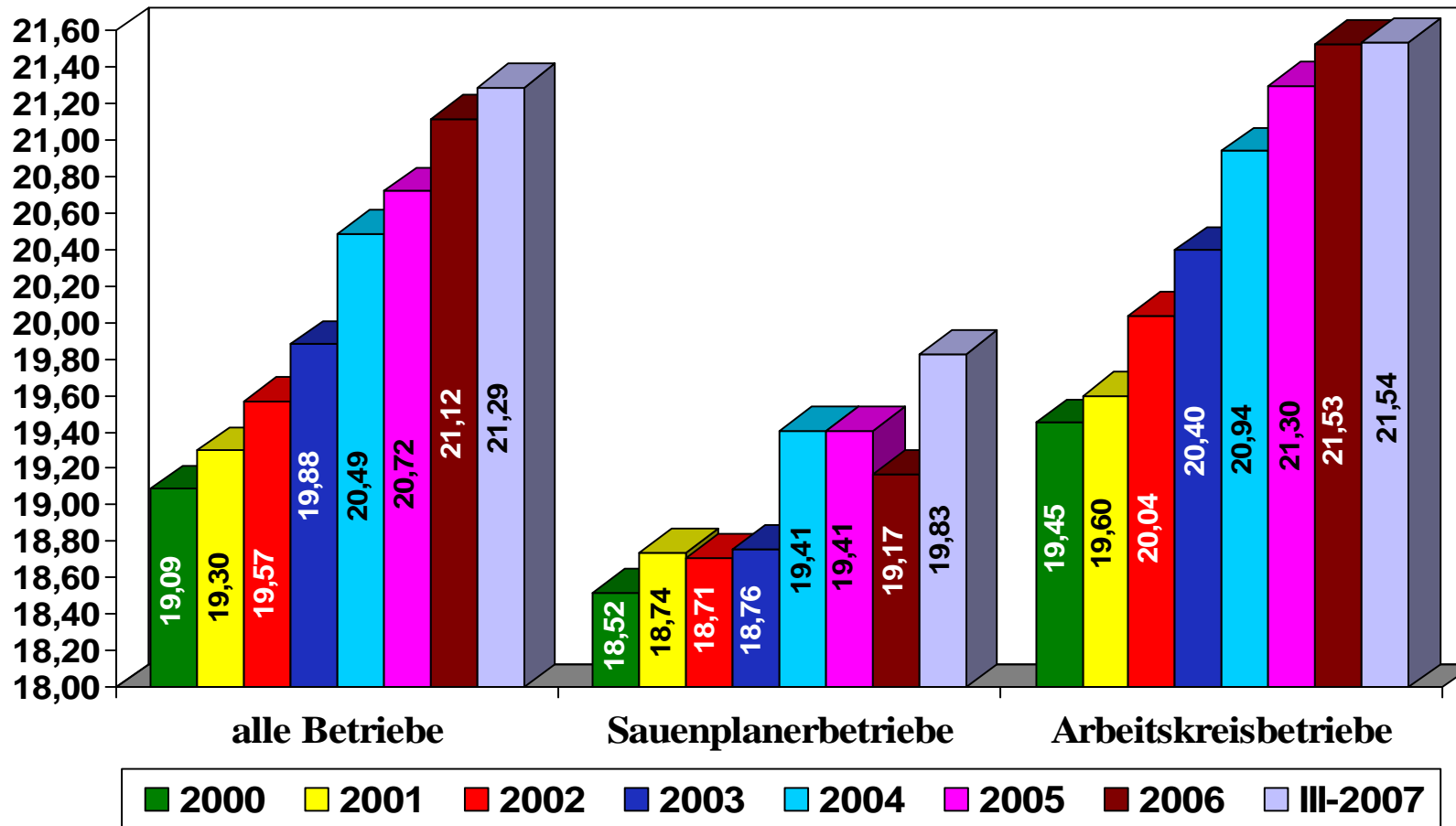


Prognose der Bruttoeigenerzeugung 2007/2008		
Zeitraum		BEE in 1000 Stk.
Jänner-März 2007	v	1.224
Veränderung zum Vorjahr		3,5%
April-Juni 2007	v	1.182
Veränderung zum Vorjahr		2,4%
Juli-Sept. 2007	p	1.200
Veränderung zum Vorjahr		5,3%
Okt.-Dez. 2007	p	1.230
Veränderung zum Vorjahr		1,0%
Jänner-Dez. 2007	p	4.836
Veränderung zum Vorjahr		3,0%
Jänner-März 2008	p	1.180
Veränderung zum Vorjahr		-3,6%
April-Juni 2008	p	1.150
Veränderung zum Vorjahr		-2,7%
1. Halbjahr 2008	p	2.330
Veränderung zum 1. Halbjahr 2007		-3,2%
Juli 07 - Juni 08	p	4.760
Veränderung zur Periode Juli 06-Juni 07		-0,1%

Prognose 2008

- Basierend auf der Bestandsabnahme bei Ferkel (-1,3%) und bei gedeckten Sauen (-0,6%) erwartet die Agentur für Agrarwirtschaft in den ersten beiden Quartalen 2008 einen Produktionsrückgang. Die Bruttoeigenerzeugung sollte demnach im ersten Halbjahr 08 um 3,2% unter dem heurigen Wert zu liegen kommen

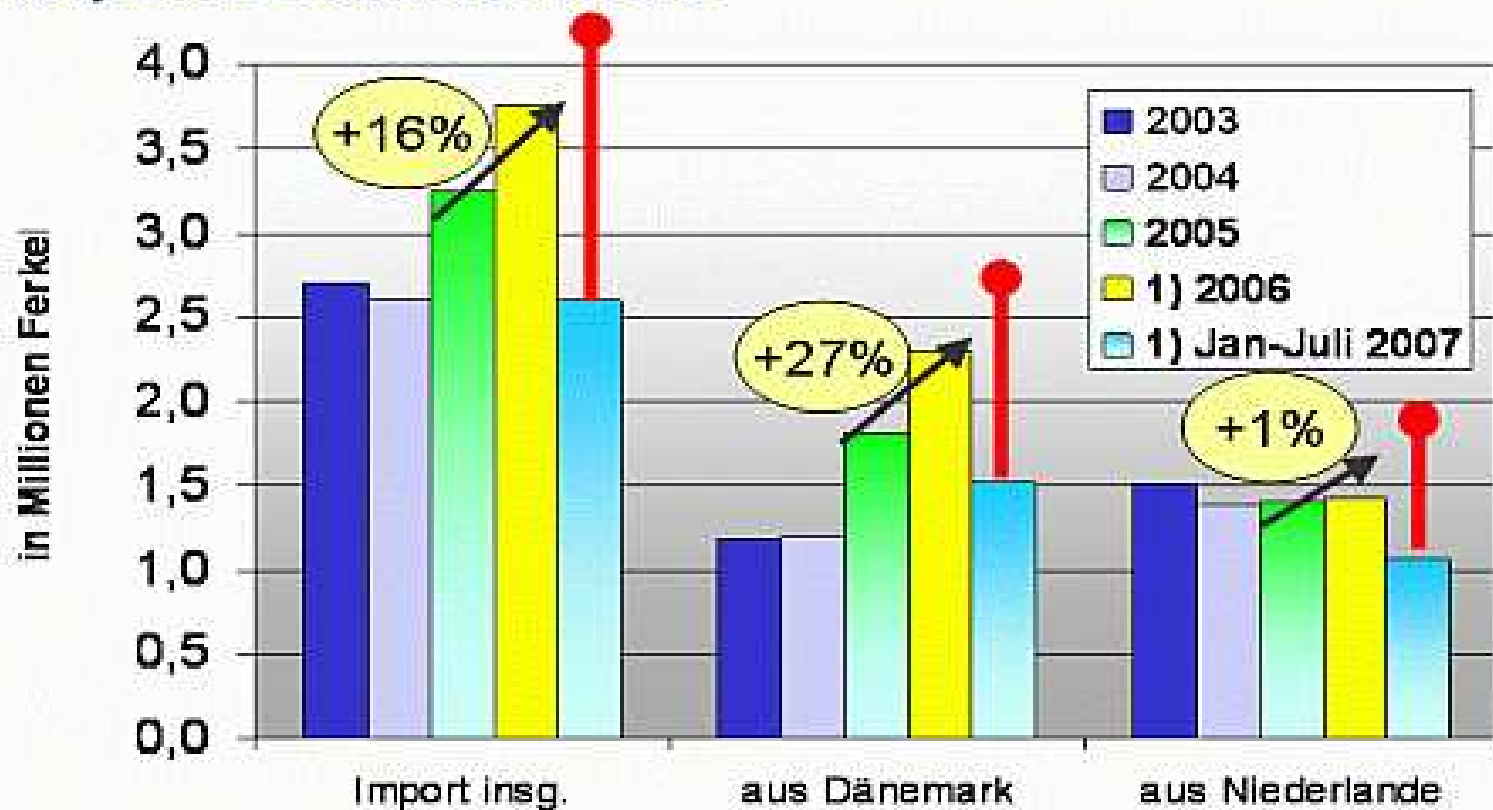
Leistungsentwicklung



Ferkelmarkt EU

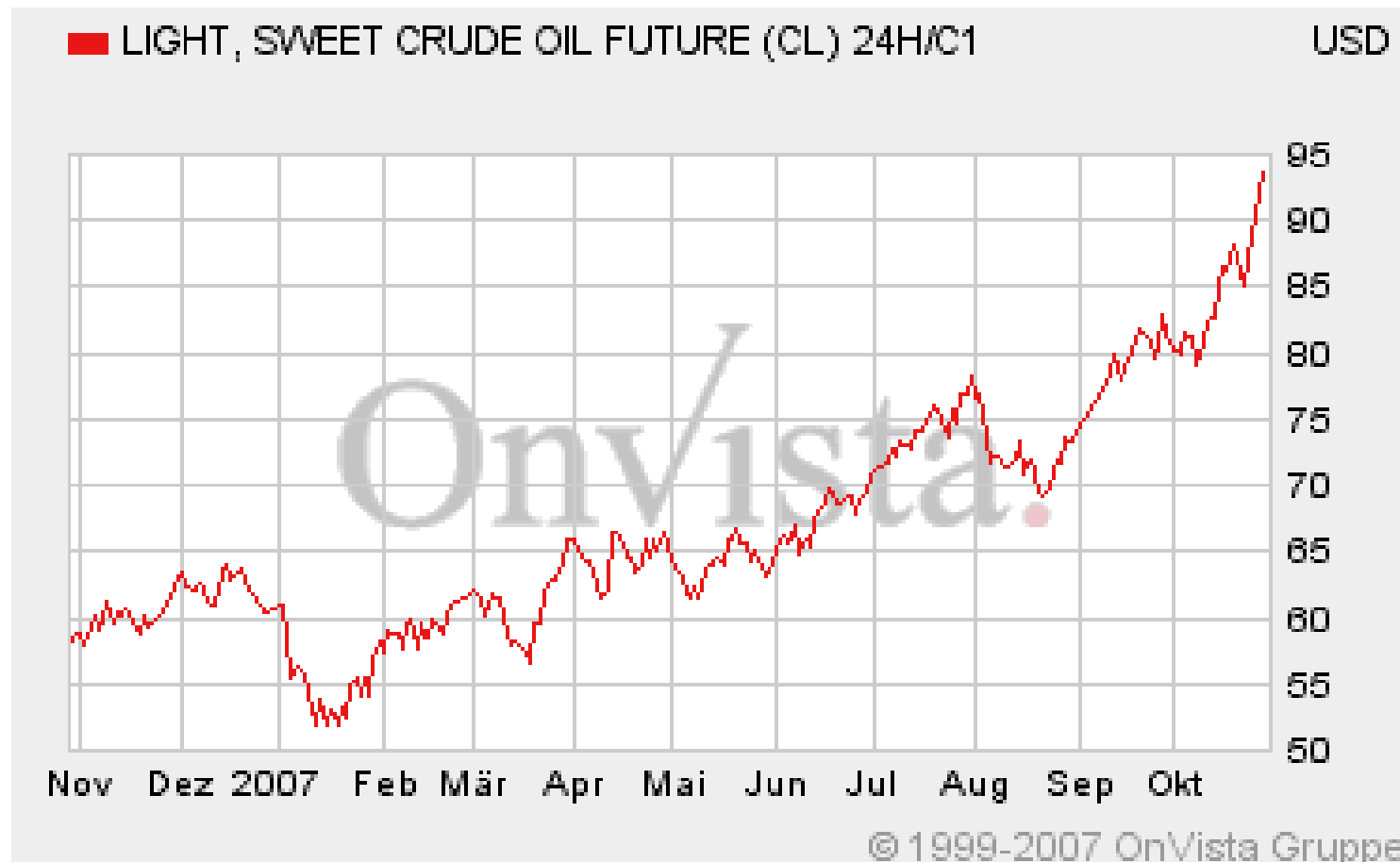
- Deutsche Entwicklung ist maßgeblich
- D: hohe Mastkapazitäten bei anhaltendem Ferkeldefizit
- DK und NL exportieren verstärkt Ferkel
- Ursachen sind: Umweltauflagen und schlechte Marktlage in der Mast
- Osteuropa wird noch stärkeres Zuschussgebiet, durch die dünne Kapitaldecke wird wenig investiert

Ferkel Importe Deutschland's



Quelle: Stat. Bundesamt - 1) vorläufig, 2) Prognose

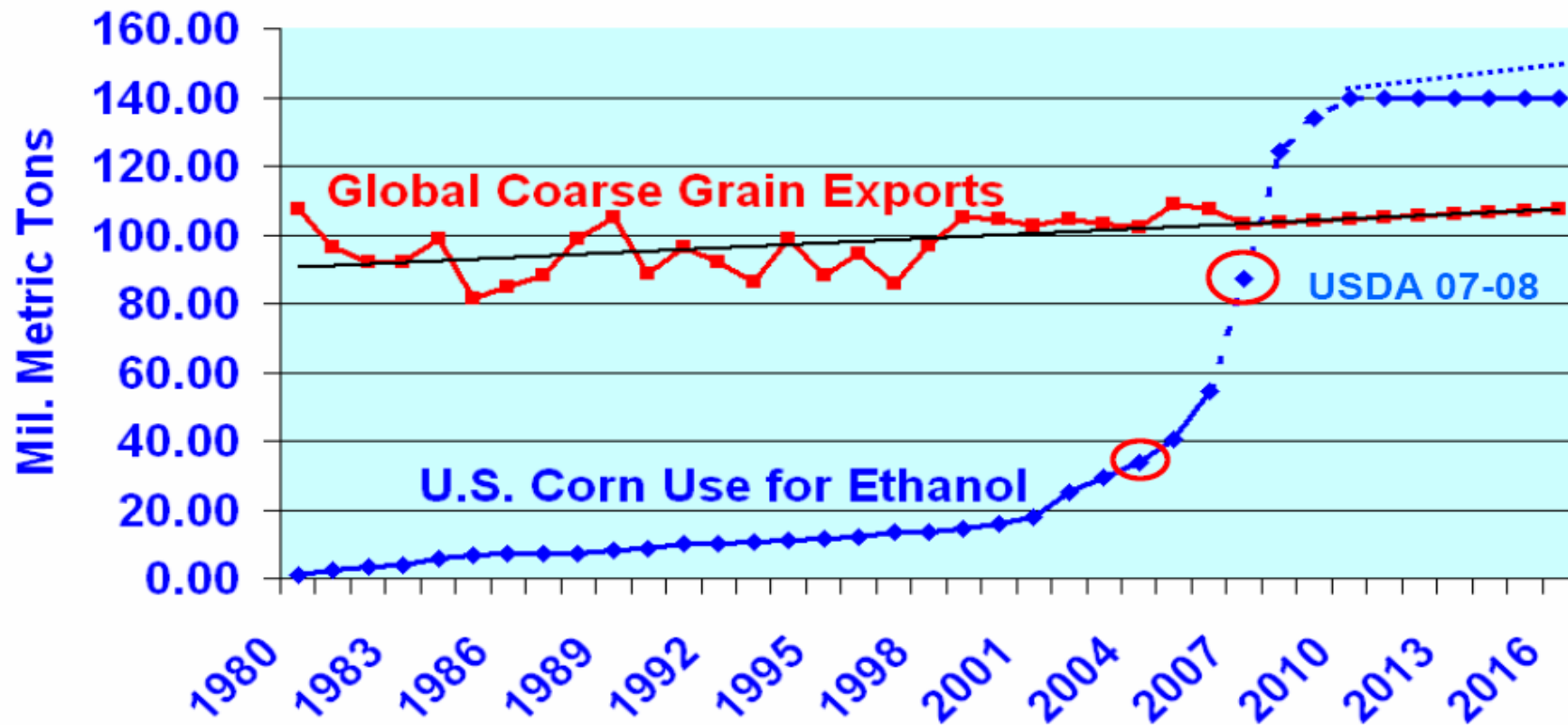
Rohölpreis

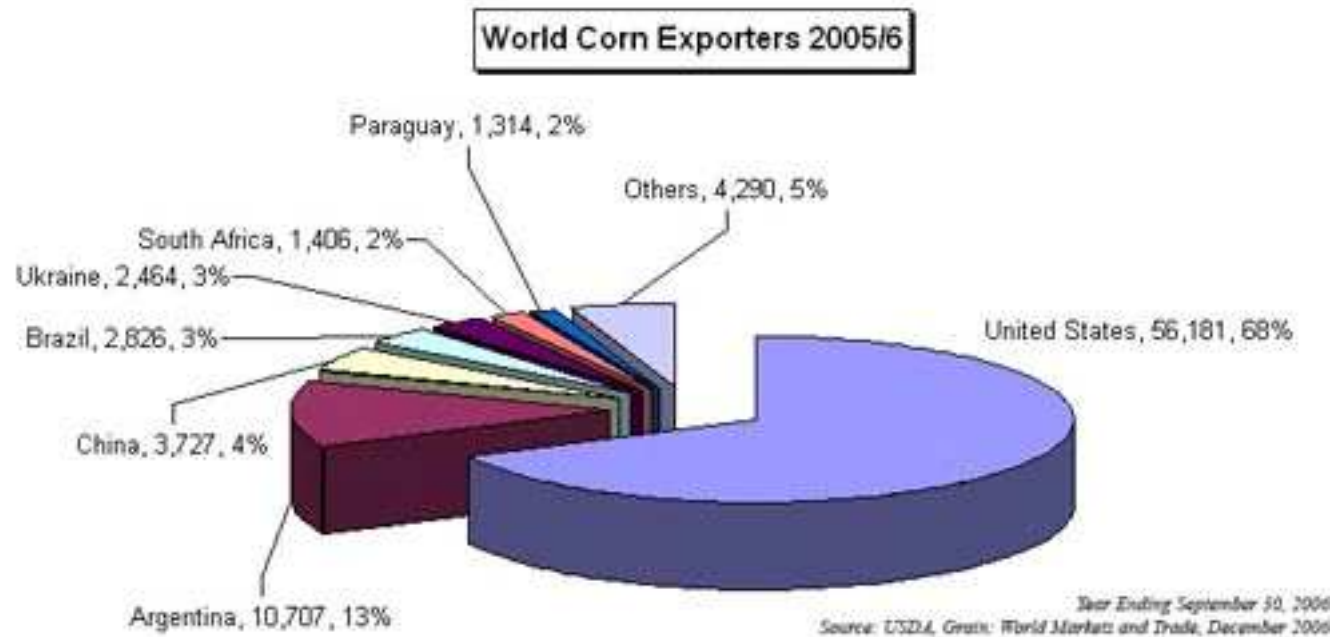


Ein „gestörter“ Markt

- Massive Umschichtungen von Futtermittel in die Energieproduktion
- Subventionierte Energieproduzenten stehen in direkter Konkurrenz mit Lebensmittelproduzenten
- Die Nachfrage nach Ölen und Fetten kann die Produktion nicht befriedigen
- Spekulationen heizen den Markt zusätzlich an

Mil. Tons U.S. Corn Use for Fuel Ethanol & Global Coarse Grain Exports





China: Corn imports and exports

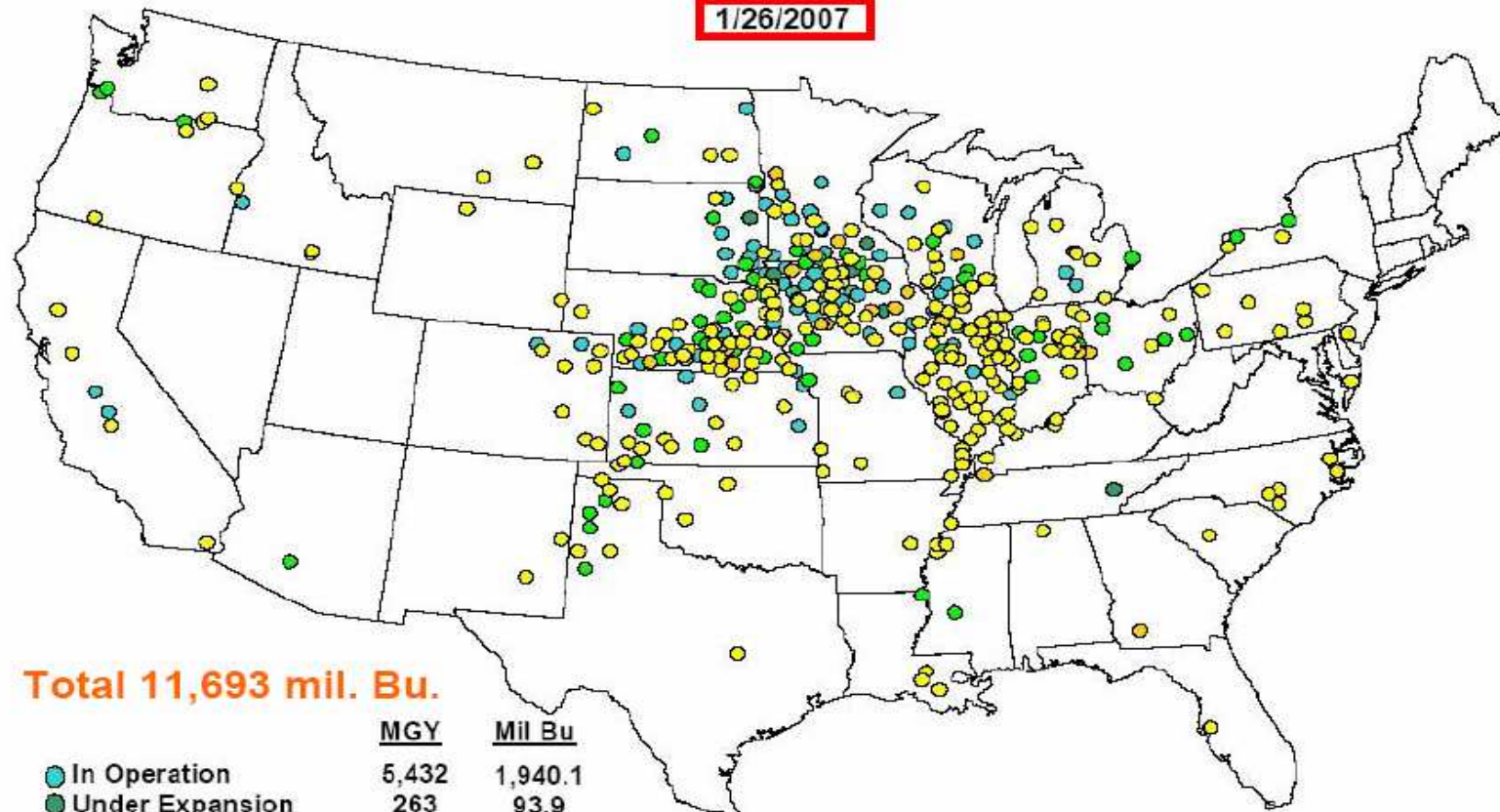
Million metric tons



US Ethanol Plants



1/26/2007



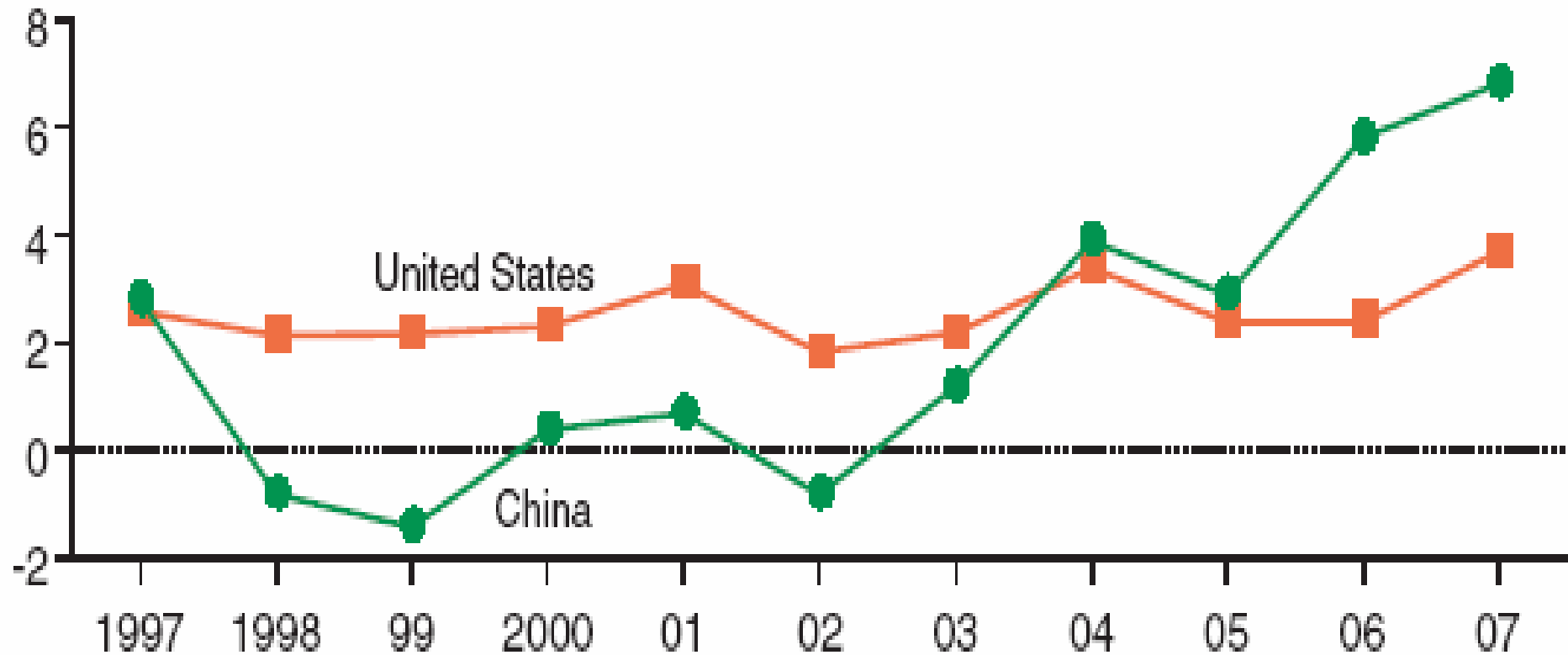
Total 11,693 mil. Bu.

	<u>MGY</u>	<u>Mil Bu</u>
● In Operation	5,432	1,940.1
● Under Expansion	263	93.9
● Under Construction	4,872	1,740.0
● Ground Broken	2,463	879.6
● Planned	19,710	7,039.3

Plants "Under Construction" have broken ground and have poured concrete. Plants that have "broken ground" have begun site work but no actual construction. Plants that are "planned" have been talked about or announced in the news.

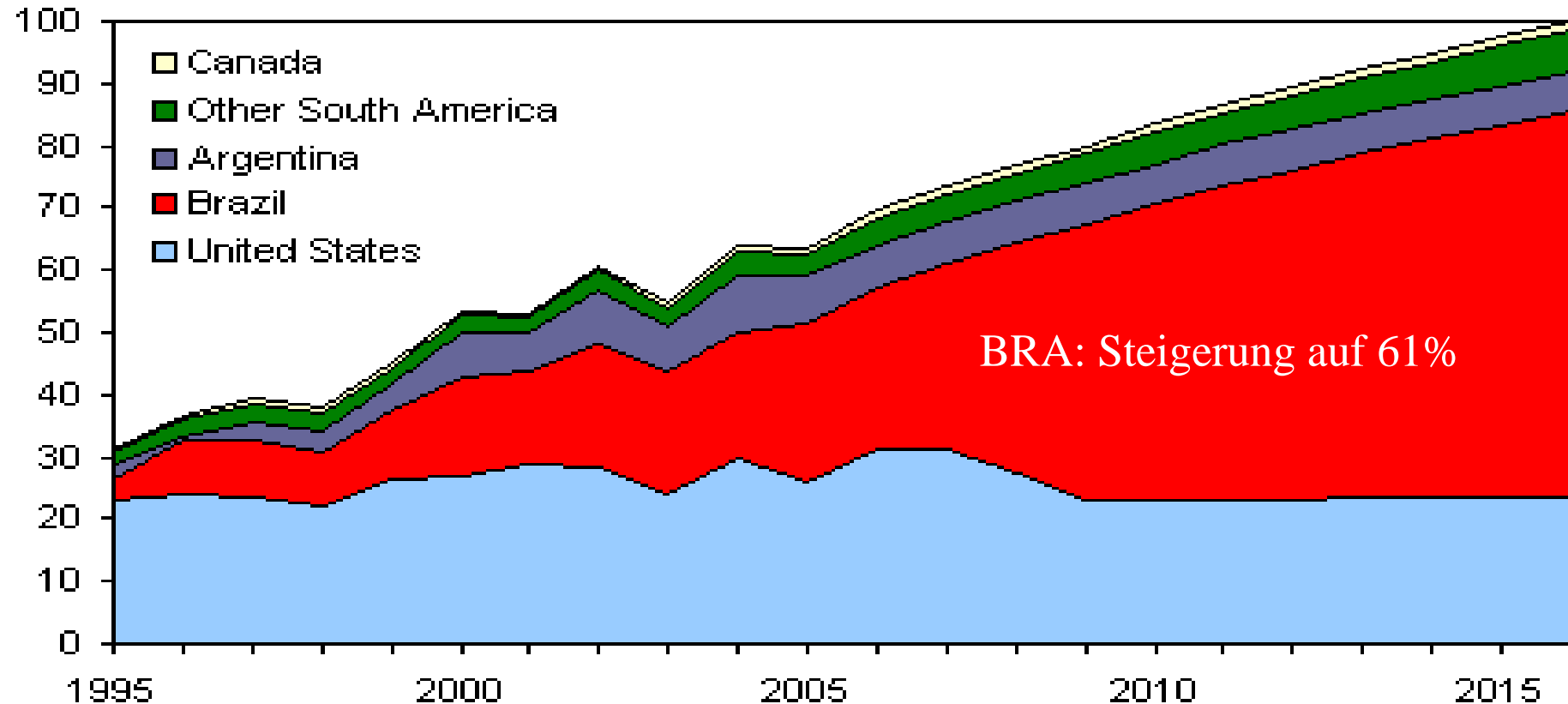
Annual change in food prices, China and United States, 1997-2007

Change in food prices (percent)



Major soybean exporters

Million metric tons

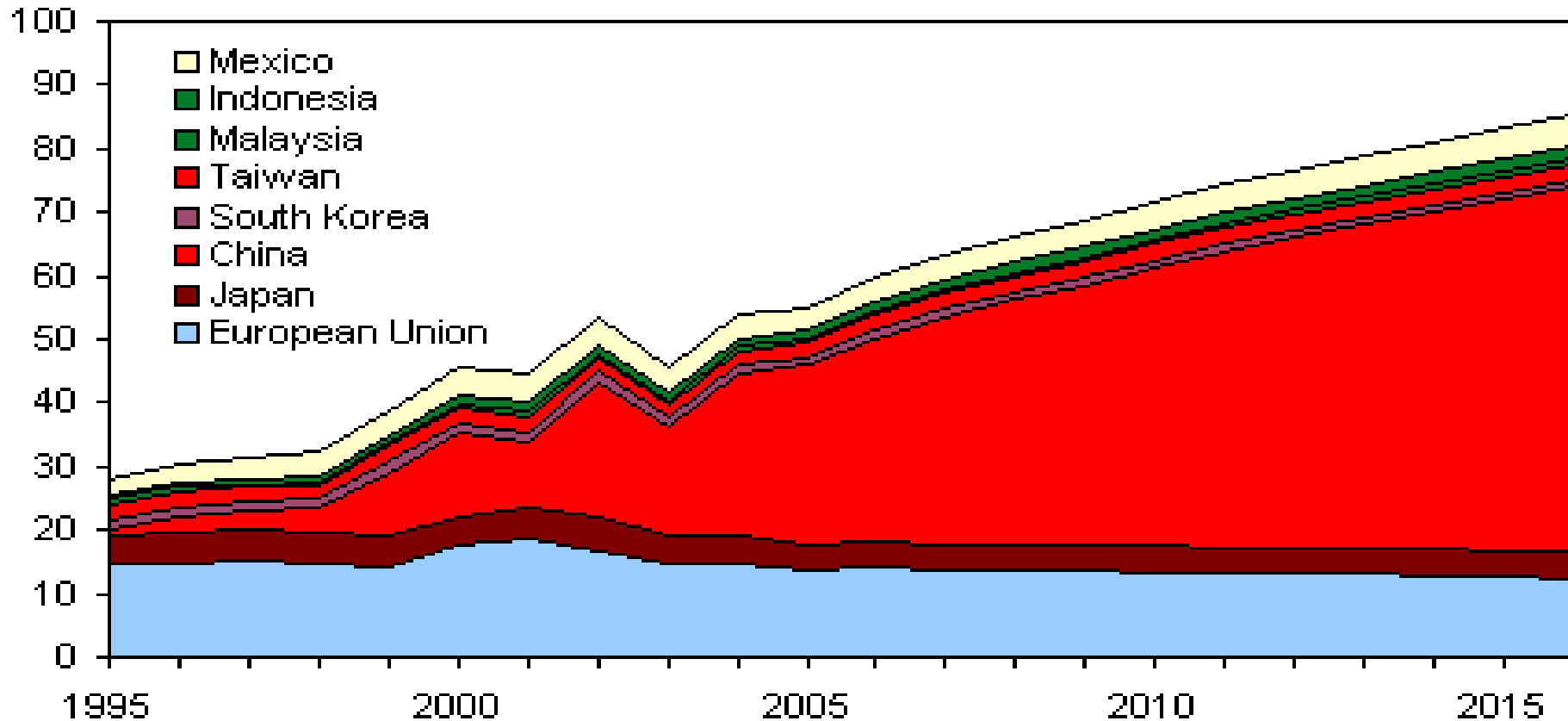


Source: *USDA Agricultural Projections to 2016*, February 2007.

USDA, Economic Research Service.

Major soybean importers

Million metric tons



Source: *USDA Agricultural Projections to 2016*, February 2007.

USDA, Economic Research Service.

Marktaussichten Futtermittel

- Preishausse wird sich wieder beruhigen
- Missernten wie 2007 sind nicht jedes Jahr zu erwarten
- Gentechnik/Importverbote Lockerung
- Mineralstoffe: P und Vitamine
- hoher Ölpreis macht Ethanol wieder interessanter

Anregungen

- Tierische Fette sind wieder zuzulassen
- TKV Gebühren sind sinnvoll zu regeln
- Die einseitige Verteuerung durch asymmetrische Zulassung von GVO Futtermitteln muss aufgrund der enormen Marktnachteile beim Futtermittelimport beendet werden
- Wenn man dazu nicht imstande ist sollte man Exporterstattungen gewähren
- Die Politik soll sich um Exportmöglichkeiten bemühen (Handelsabkommen) und nicht nur Lippenbekenntnisse abgeben

Anregungen

- Moratorium für Biotreibstoffe
- Schluss mit dem Bürokratie- und Kontrollwildwuchs. Kontrollen sind wichtig für die Produkttransparenz dürfen aber nicht ausufern.
- Direktzahlungen vorziehen um Liquidität zu sichern?
- EU Kommission soll Risikoausgleichsinstrumente schaffen wenn ihr die Veredelung etwas wert ist

- Quellen: USDD, Styriabrid, SBS, Onvista, BA für Agrarwirtschaft (Österreich und Deutschland), FAO, EPP, VÖS;