



MYKOTOXINE- UNTERSUCHUNGSERGEBNISSE 2010



Dr. Mario Schalk
Diagnostiklabor St.Veit
Karwaldweg 2
8423 St.Veit/Vogau

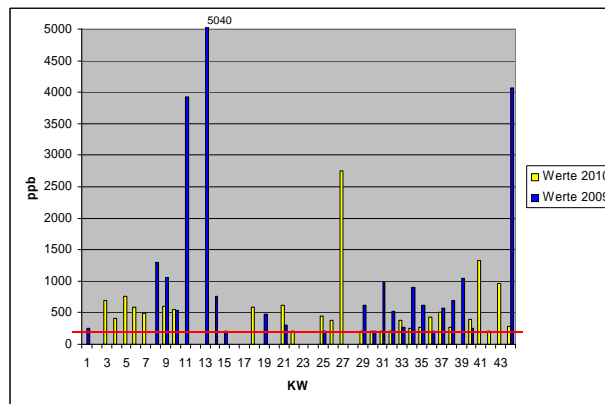


Einteilung der untersuchten Futtermittel

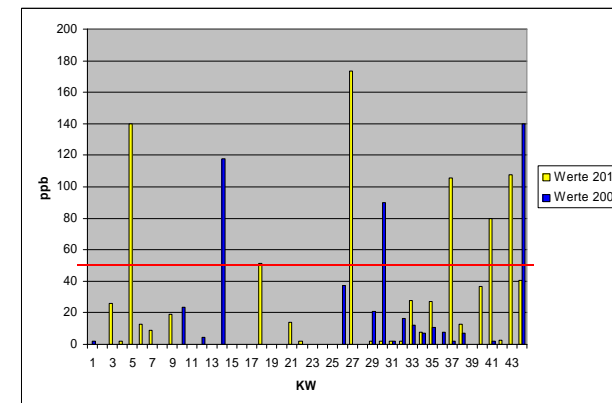
- Mais trocken
- Mais feucht
- Gerste
- Weizen



Weizen - DON

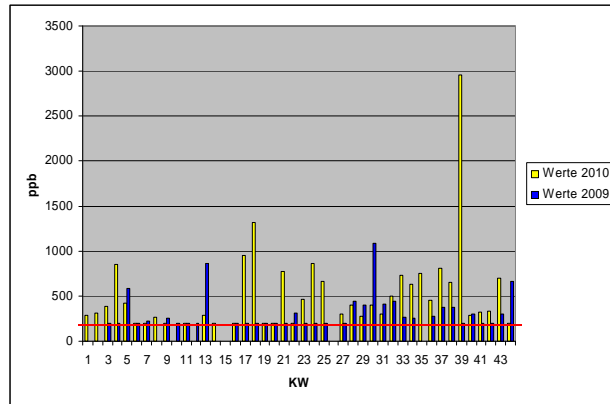


Weizen - ZON

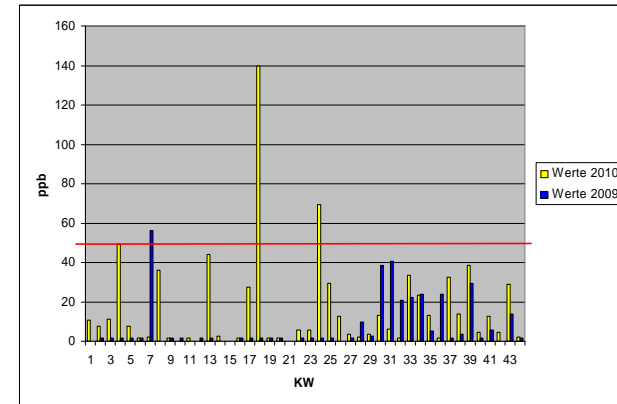




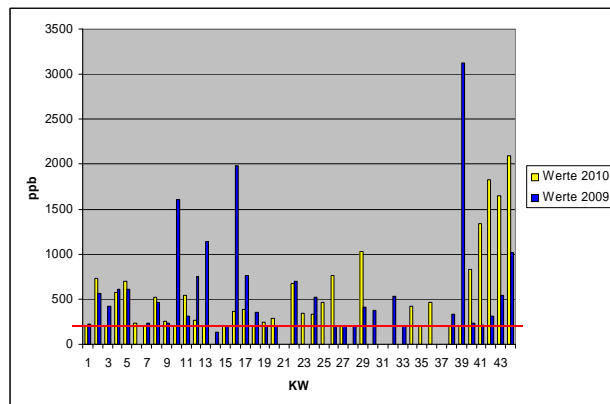
Gerste - DON



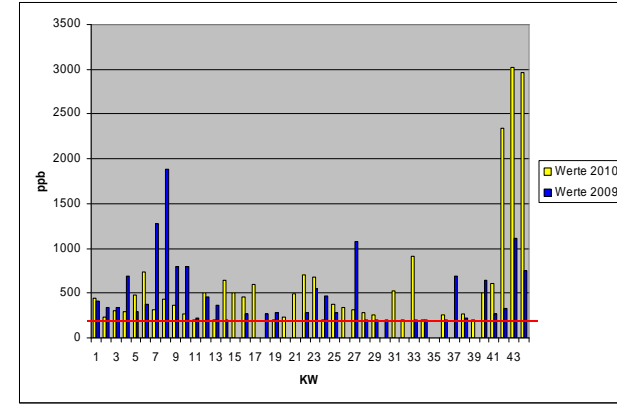
Gerste - ZON



Mais trocken - DON

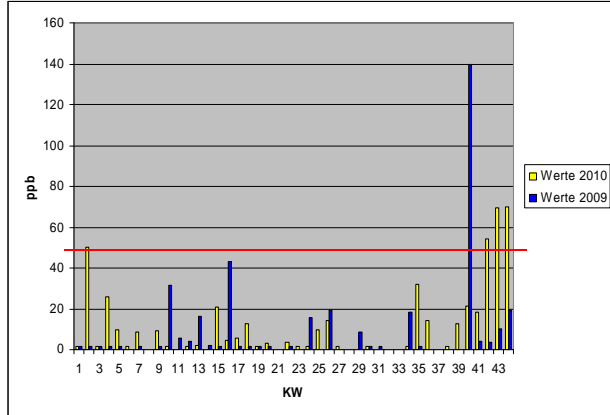


Mais feucht - DON

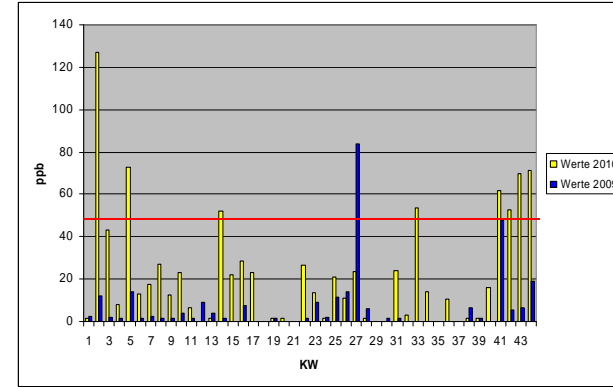




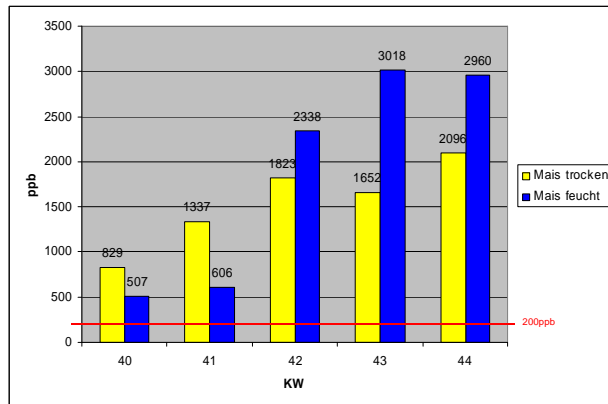
Mais trocken - ZON



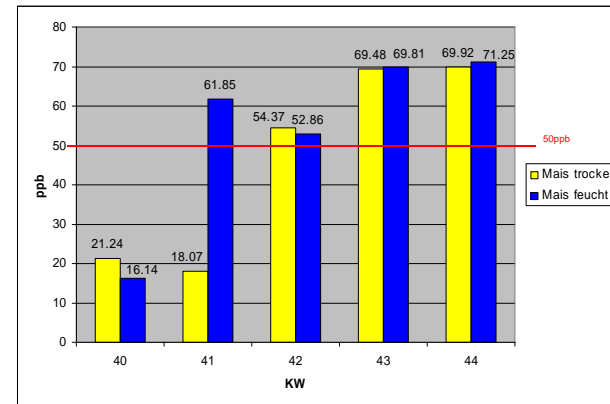
Mais feucht - ZON



Entwicklung der Maisernte KW 40 – 44 - DON



Entwicklung der Maisernte KW 40 – 44 ZON





Was tun bei erhöhten Toxinwerten?

- Berücksichtigung bei Rezepturgestaltung
- Toxinbinder **Tox-Free®**
(Kosten: 1 Cent / kg Futter)
- Homöopathische Entgiftung



Für weitere Auskünfte stehen Ihnen die Tierärzte der Tierklinik St. Veit gerne zur Verfügung!

Biomed. Analytikerin Tanja Mautner
Diagnostiklabor St. Veit
Karwaldweg 2
8423 St. Veit/Vogau

Tel.: (03453) 41 90
Fax: (03453) 41 90-22
www.tierklinik.cc

